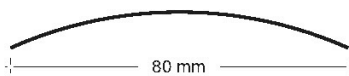


Sistema Veneciana de Aluminio Exterior

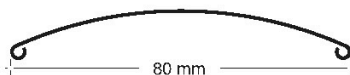
Lamas planas de 80 mm, lamas nervadas de 80 mm, lamas "Z" de 70 mm y 90 mm.



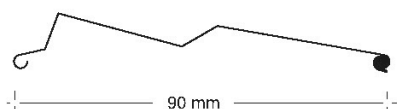
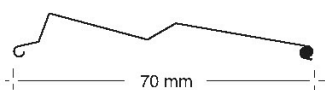
Lama Plana de 80 mm
(Poco espacio de repliegue)



Lama Nervada de 80 mm



Lama en Z de 70 y 90 mm
(Para mayor opacidad)



Datos necesarios a indicar:

Imprescindible:

- Sistema: Veneciana de Aluminio Exterior
- Tipo de lama: 80 Plana, 80 Nervada, Z70 o Z90
- Color de las lamas
- Ancho total exterior
- Alto total
- Sistema de guiado
- Soporte del sistema de guiado

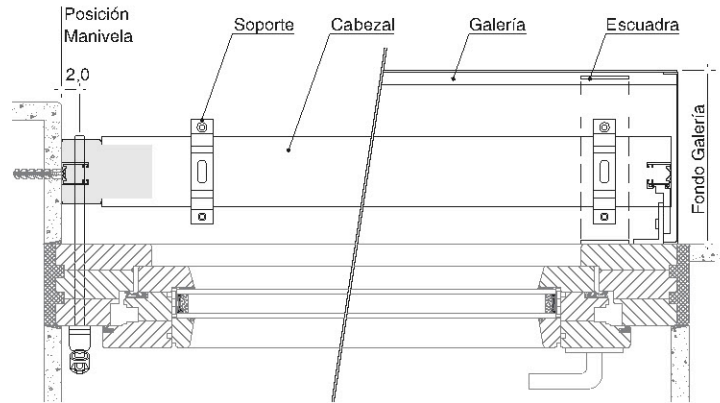
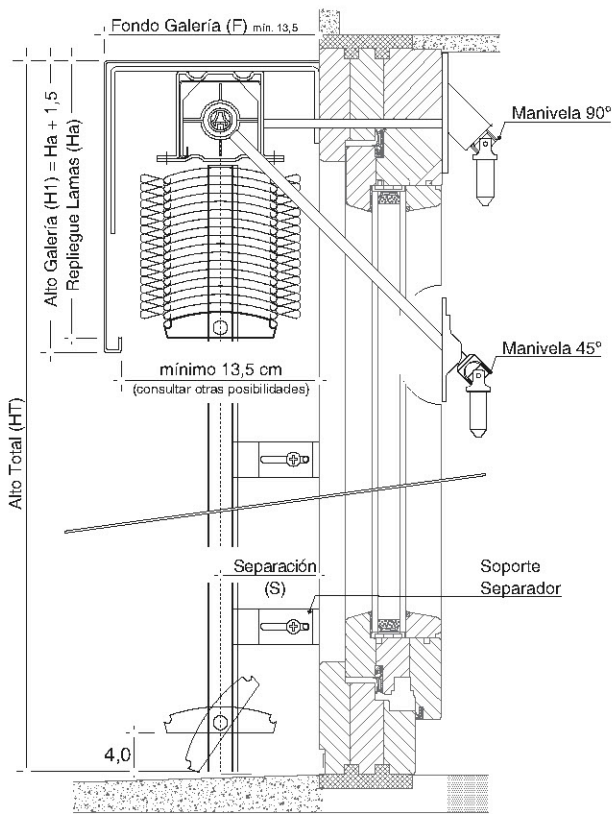
Opcional (por defecto, la primera de cada opción):

- Sistema de accionamiento: Manivela a 90° (PM90), Manivela a 45° (PM45) o Motor Eléctrico (MO)
- Lado del accionamiento (visto desde el interior): Derecha (D) o Izquierda (I)
- Tipo de instalación: Techo (T) o Pared (P)
- Galería: Sin galería.

Observaciones:

- Cabezal de aluminio de 5,8x6 cm
- Cintas de elevación y escalerilla de orientación en color gris

Vista General y Datos de Interés



Número de Soportes del Cabezal

	160	240	320	400
Soportes	2	3	4	5

Número de Cintas de Elevación

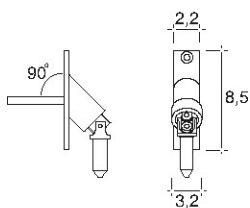
Alto (cm)	Ancho de la Veneciana (cm)										
	120	130	140	200	220	240	280	310	340	360	400
Hasta 250	2	2	2	3	3	3	4	4	4	5	5
Hasta 300	2	2	3	3	3	4	4	4	5	5	5
Hasta 400	2	3	3	3	4	4	4	5	5	5	6

Limites dimensionales

Lama	80 Plana		80 Nervada		Z 70		Z 90		
Guiado lateral	Cables o Guías		Cables o Guías		Guías		Guías		
Accionamiento	Manivela	Motor	Manivela	Motor	Manivela	Motor	Manivela	Motor	
Ancho mínimo (cm)	40	60	40	60	40	60	40	60	
Ancho máximo (cm)	Individual	400	400		400		400		
	Acoplada	800	800		800		800		
Alto máximo (cm)	400		400		400		400		
Superficie máxima (m2)	Individual	8	16	8	16	8	16	8	16
	Acoplada*	16	20	16	20	16	20	16	20

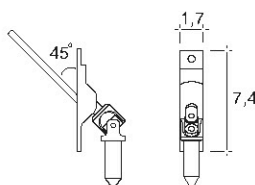
* Maximo 3 unidades acopladas

Sistemas de accionamiento



PM90 Manivela con pasamuros a 90°

Manivela de aluminio articulada. Para ser instalada en el interior con la cortina en el exterior. Eje de salida de la manivela a 90 grados. Acabado blanco o gris.



PM45 Manivela con pasamuros a 45°

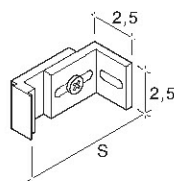
Manivela de aluminio articulada. Para ser instalada en el interior con la cortina en el exterior. Eje de salida de la manivela a 45 grados. Acabado cromado



MO Motor Estándar

Alojado dentro del cabezal. Para ser conectado a un interruptor, automatismo cableado o instalación domótica. En caso de precisar maniobra mediante mando a distancia, es necesario incorporar un receptor externo al motor.

Guiado vertical por guías estándar



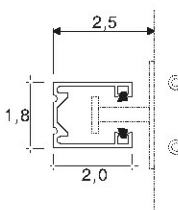
Soporte separador de guía

Para instalar cada 80 cm
Soporte para fijación frontal de la guías
GF y GFD.

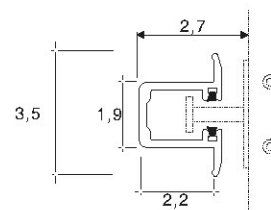
Modelos:

SGEA S = De 5 a 7 cm

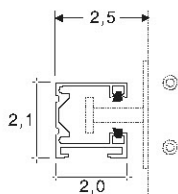
SGEB S = De 7 a 10 cm



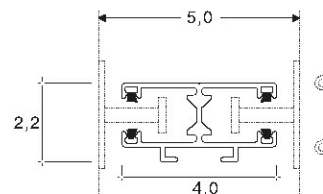
GL Guía Lateral 2 x 1,8 cm
Para instalación lateral entre
paredes.
**No necesita soporte
separador**



GLE Guía para Encastar
**No necesita soporte
separador**

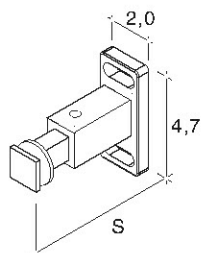


GF Guía Frontal de 2 x 2,1 cm
Para montar con soporte
separador estándar



GFD Guía Frontal Doble de 4 x 2,2 cm
Para montar con soporte
separador estándar

Guiado vertical por guías reforzadas



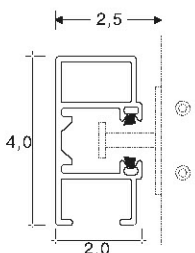
Soporte separador para guía reforzada

Para instalar cada 80 cm
Soporte para fijación frontal de la guías
GRC, GRS y GRD.

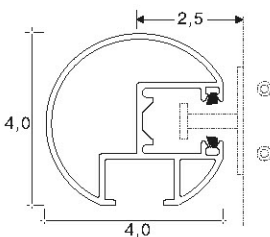
Modelos:

SGRA S = De 5 a 7 cm

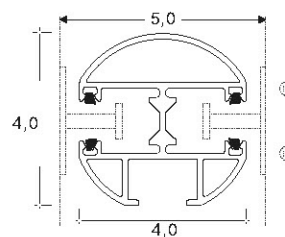
SGRB S = De 7,5 a 12 cm



GRC Guía Frontal de 2 x 4 cm
Reforzada.
Para montar con soporte separador

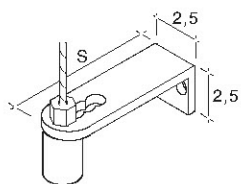


GRS Guía Frontal de 4 cm
Reforzada.
Para montar con soporte separador



GRD Guía Frontal Doble de 4 cm
Reforzada.
Para montar con soporte separador

Guiado vertical por cables de acero inoxidable (sólo para lamas 80 plana y 80 nervada)



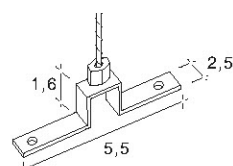
Soporte Frontal

Con sistema de tensado. Acabado
anodizado. Modelos por separación:

SC1 S = De 3,9 a 6 cm

SC2 S = De 5 a 7 cm

SC3 S = De 8 a 10,5 cm



SCS Soporte a Suelo

Soporte para fijación de los
cables a suelo

