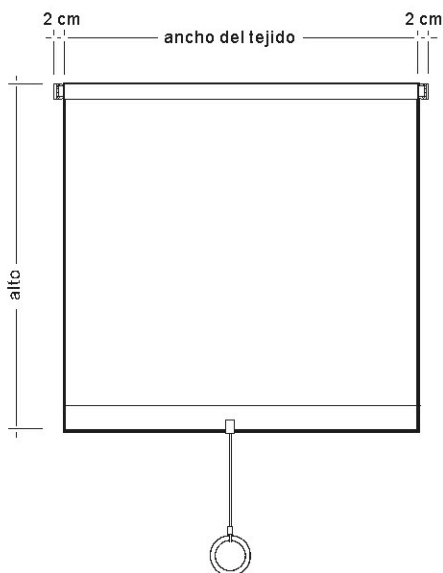


Tipo "cortina de tren". Con mecanismo autoenrollable y freno retenedor interior. Para instalar en ventanas, puertas acristaladas, vidrieras, ventanales, cristaleras, así como puertas de armario, división de ambientes, grandes superficies, etc.



Datos necesarios a indicar:

Imprescindible:

- Sistema: Tubo Roll
- Tejido y color
- Ancho del mecanismo o ancho del tejido
- Alto

Opcional (por defecto, la primera de cada opción):

- Caída del tejido: Estándar (CE) o Por delante del tubo (CD)
- Tipo de tirador: De anilla (TA) o de Piel (TP)

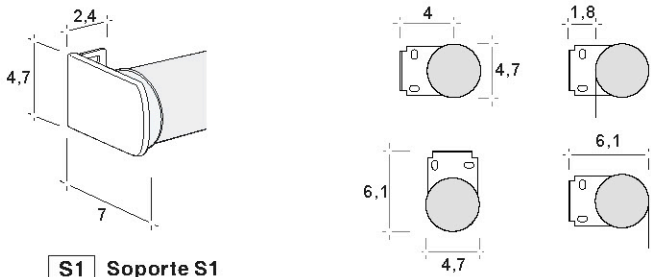
Observaciones:

- El mecanismo (incluidos los soportes) sobresale 3,7 cm del tejido
- Para cortinas de ancho superior a 200 cm y/o alto superior a 220 cm es más recomendable el sistema:

- Enrollable con Mando Lateral
- Enrollable con Manivela
- Enrollable con Motor Eléctrico
- Enrollable Maxi

- Impresión de Anagramas y Marcas, ver página Impresión de Anagramas y Marcas.

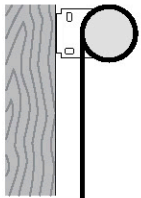
Soportes



S1 Soporte S1

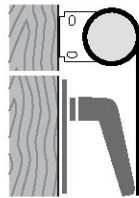
El mecanismo sobresale del tejido 3,7 cm en total (1,9 + 1,8)

Caídas del tejido



CE Estándar

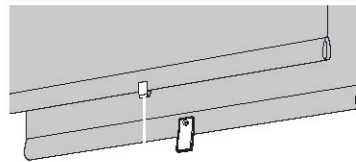
Con el tejido desenrollando lo más cerca posible a la superficie a cubrir.



CD Por delante del tubo

Con el tejido desenrollando por delante del tubo para liberar manivelas, etc...

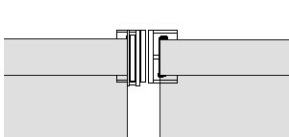
Tiradores Cortina



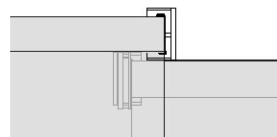
TA Tirador de anilla

TP Tirador de piel

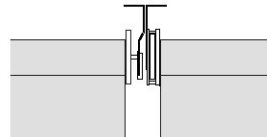
Instalación en batería



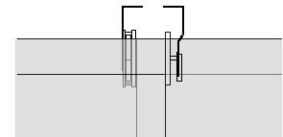
A pared con mecanismos en el mismo nivel



A pared con mecanismos a distinto nivel



A techo con mecanismos en el mismo nivel



A techo con mecanismos a distinto nivel

Soportes, límites dimensionales, tubos y colores mecanismo

Soporte	Ancho mínimo (cm)	Ancho máximo (cm)	Diámetro tubo (cm)	El mecanismo sobresale (cm)			9010 Blanco
				En total	Por el lado del mecanismo	Por el otro lado	
S1	80(*)	200	4,3	3,7	1,9	1,8	✓

(*) Consultar